

Appartamento a Bordighera

Cod. 4718

Bordighera

780.000 €

Descrizione

Appartamento di grande metratura in Villa centrale a Bordighera . Situato all'interno di una villa padronale, in una posizione ambita vicino al mare e ai principali servizi, si propone in vendita appartamento disposto su unico livello situato al piano rialzato di circa 100 mq. più 70 mq. circa di taverna al piano seminterrato. L'appartamento è stato ristrutturato secondo uno standard elevato, questa proprietà, davvero eccezionale è così composta: al piano rialzato ingresso indipendente, un ampio e luminoso soggiorno, una cucina open space, un ampio spazio esterno vivibile di circa 60 mq con jacuzzi, una camera matrimoniale, una seconda camera e due bagni. Il piano seminterrato è composto da ampia taverna attualmente adibita a soluzione per gli ospiti che comprende una zona giorno con cucina, una camera da letto e un bagno. Completa la proprietà un ampio garage e una comoda cantina al piano. R.4718 Large apartment in central villa in Bordighera. Located in a manor house, in a sought-after position near the sea and the main services, we offer for sale an apartment on one level located on the mezzanine floor of about 100 square meters. plus 70 sqm. tavern in the basement. The apartment has been renovated to a high standard, this property, truly exceptional is composed as follows: on the mezzanine floor independent entrance, a large and bright living room, an open space kitchen, a large outdoor living area of about 60 square meters with jacuzzi, a double bedroom, a second bedroom and two bathrooms. The basement consists of a large tavern currently used as a guest solution that includes a living area with kitchen, a bedroom and a bathroom. The property includes a large garage and a convenient cellar on the floor. R.4718



Informazioni principali

Tipologia immobile	Appartamento
Tipologia edificio	Individuale
Superficie	186
Locali/Vani	6
Cemere da letto	3
Bagni	2
Piano	-2
Ascensore	Sì
Posto Auto/Garage	Doppio (23 mq)}

Spese

Prezzo dell'immobile	780.000 €
-----------------------------	-----------

Costruzione

Stato immobile	Ottimo
Orientamento	OS
Riscaldamento	autonomo (0)
Classe energetica	C

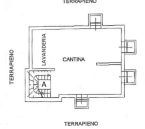
Distanza da

Mare	0 m
Centro città	500 m
Stazione ferroviaria	500 m
Negozi	200 m
Casello autostradale	0 m
Fermata autobus	200 m

PIANTA PIANO TERRENO H.270.



PIANTA PIANO INTERBATO H.290.



PIANTA PIANO TERRENO H.270.



PIANTA PIANO INTERBATO H.290.

