

Appartamento a Dolceacqua

Cod. 4532

Dolceacqua

310.000 €

Descrizione

Dolceacqua appartamento in tipica casa ligure in pietra da terra a cielo, interamente ristrutturato a due passi dalla piazza principale e da tutti i servizi, con doppia entrata distribuito su più livelli, con due terrazzi ed un balcone. L'abitazione che si sviluppa su 3 livelli, attualmente ideata come B&B ha una superficie di circa 130 mq., suddivisa tra le diverse camere da letto due cucine abitabili tre bagni, balcone e due terrazzi di cui uno con splendida vista verso il castello "Doria" R.4532 Dolceacqua apartment in a typical Ligurian stone house from ground to sky, completely renovated a stone's throw from the main square and all services, with double entrance distributed on several levels, with two terraces and a balcony. The house that is spread over 3 levels, currently designed as a B & B has an area of about 130 square meters., divided between the different bedrooms two kitchens, three bathrooms, balcony and two terraces, one with a splendid view towards the castle "Doria" R.4532



Informazioni principali

Tipologia immobile	Appartamento
Tipologia edificio	Individuale
Superficie	130
Locali/Vani	7
Cemere da letto	5
Bagni	3
Piano	-5
Ascensore	No
Posto Auto/Garage	No

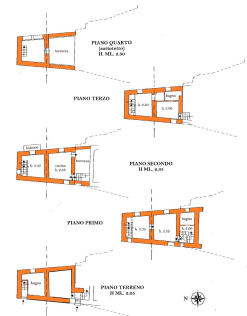
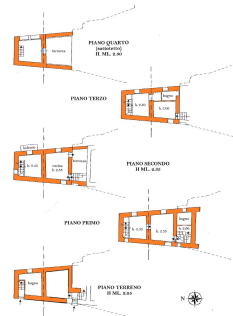


Spese

Prezzo dell'immobile	310.000 €
-----------------------------	-----------

Costruzione

Stato immobile	Ottimo
Orientamento	autonomo (0)
Riscaldamento	
Classe energetica	G



Distanza da

Mare	0 m
Centro città	0 m
Stazione ferroviaria	0 m
Negozi	0 m
Casello autostradale	0 m
Fermata autobus	0 m