

## Unifamiliare Casa singola a Vallebona

**Cod. 4378**

Vallebona

**150.000 €**

### Descrizione

VALLEBONA in zona soleggiata e tranquilla e di facile accesso, struttura in cemento armato da terminare e rustico con terreno ed uliveto di circa 5'500 mq., terrazzato su ampie fasce. Il progetto approvato permette di edificare un'abitazione di circa 60 mq piu' locali interrati per un totale di circa 160 mq. di costruzione. L'ubicazione in posizione semicollinare, circondata e colorata dalla macchia mediterranea con vista panoramica aperta verso il mare ne garantisce la privacy e la quiete pur essendo a pochi minuti dal centro abitato, dai servizi e dai negozi. Il piccolo e caratteristico rustico è recuperabile. Si sviluppa su due livelli per una superficie di circa 14 mq..

NESSUNA COMMISSIONE E' DOVUTA ALL'AGENZIA - R.4378 VALLEBONA in a sunny and quiet area with easy access, reinforced concrete structure to be finished and rustic with land and olive grove of about 5'500 square meters, terraced on large bands. The approved project allows to build a house of about 60 square meters plus underground rooms for a total of about 160 square meters. of construction. The location in a semi-hilly position, surrounded and colored by the Mediterranean scrub with a panoramic view open towards the sea, guarantees privacy and quiet while being just a few minutes from the town, services and shops. The small and characteristic cottage is recoverable. It is spread over two levels for an area of about 14 square meters .. NO COMMISSION IS DUE TO THE AGENCY - R.4378

### Informazioni principali

<b>Tipologia immobile</b>	Unifamiliare Casa singola
<b>Tipologia edificio</b>	
<b>Superficie</b>	143
<b>Locali/Vani</b>	0
<b>Cemere da letto</b>	2
<b>Bagni</b>	2
<b>Ascensore</b>	No
<b>Posto Auto/Garage</b>	No

### Spese

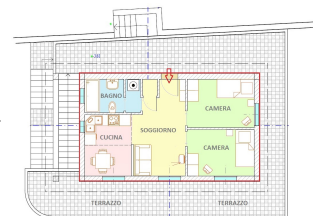
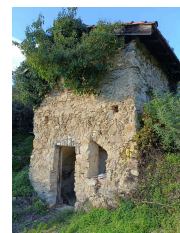
<b>Prezzo dell'immobile</b>	150.000 €
-----------------------------	-----------

### Costruzione

<b>Stato immobile</b>	Nuova costruzione
<b>Orientamento</b>	
<b>Classe energetica</b>	

### Distanza da

<b>Mare</b>	0 m
<b>Centro città</b>	1,5 km
<b>Stazione ferroviaria</b>	0 m
<b>Negozi</b>	0 m
<b>Casello autostradale</b>	4,5 km
<b>Fermata autobus</b>	0 m


 PIANTA PIANO PRIMO  
 ABITAZIONE

 PIANTA PIANO TERRA  
 MAGAZZINO