

## Appartamento a Dolceacqua

**Cod. 2300**

VIA CASTELLO, Dolceacqua

**170.000 €**

### Descrizione

DOLCEACQUA appartamento di qualità e fascino, ristrutturato salvaguardando le caratteristiche tipiche delle case dei centri storici, l'abitazione viene venduta parzialmente arredata ed è disposta su tre livelli e così composta : al primo livello si trova l'ingresso direttamente nella zona giorno con pranzo e angolo cottura, proseguendo, ai piedi della scala interna, caratterizzata da volte in pietra e mattone originali a vista, si scorge un grazioso angolo attrezzato con scrittoio, da qui si accede al secondo livello dove si trova il disimpegno della zona notte, una camera matrimoniale e bagno finestrato, entrambi con porte in vetro acidato che creano un riuscito contrasto tra antico e moderno; infine all'ultimo livello si giunge alla terrazza coperta, oggi trasformata in gradevole ed accogliente soggiorno/studio, con ampie aperture finestrate che offrono piacevole luminosità all'ambiente. L'arredamento, il recupero e restauro delle parti in pietra, comprese le volte antiche, i pavimenti in listelli di mattoni vecchi (recuperati) e adeguatamente posati e trattati, disposti a spina di pesce, conferiscono alla dimora charme unico, ciò permette di catturarne l'essenza piacevole del contesto in cui si trova e di coglierne il calore che trasmette a chi la abita o vi è ospitato. R 2300

### Informazioni principali

<b>Tipologia immobile</b>	Appartamento
<b>Tipologia edificio</b>	Individuale
<b>Superficie</b>	66
<b>Locali/Vani</b>	3
<b>Cemere da letto</b>	1
<b>Bagni</b>	1
<b>Piano</b>	1
<b>Ascensore</b>	No
<b>Posto Auto/Garage</b>	No

### Spese

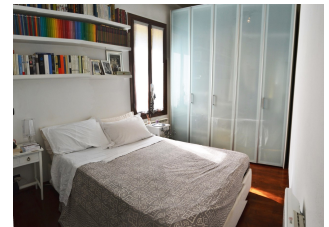
<b>Prezzo dell'immobile</b>	170.000 €
-----------------------------	-----------

### Costruzione

<b>Stato immobile</b>	Ristrutturato
<b>Orientamento</b>	E
<b>Riscaldamento</b>	autonomo ( 0 )
<b>Classe energetica</b>	G
<b>Indice IPE</b>	175kWh/mq
<b>Rendita catastale</b>	101 €

### Distanza da

<b>Mare</b>	9 km
<b>Centro città</b>	200 m
<b>Stazione ferroviaria</b>	0 m
<b>Negozi</b>	100 m
<b>Casello autostradale</b>	0 m
<b>Fermata autobus</b>	200 m



PIANTA PIANO PRIMO



PIANTA PIANO SECONDO



PIANTA PIANO TERZO

